



DICHTET. RICHTIG. GUT.

SCHNEIDET. RICHTIG. GUT.

KLEBT. RICHTIG. GUT.

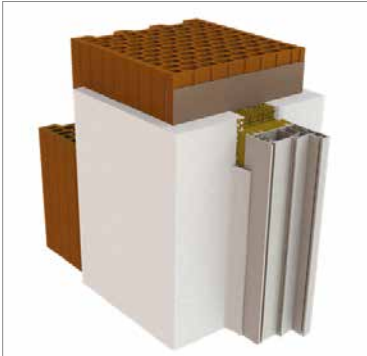


Abdeckleisten

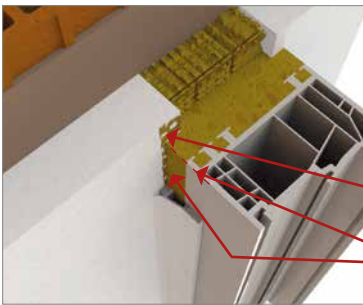


## Abdeckleisten innen LUDI – optisch und funktional ein Muss!

### Abdeckleiste mit drückender Abdichtung.



Für alle, die sich nicht mehr mit einem schlagregenundichten Anschluss oder Putzrisse herum ärgern wollen, empfehlen wir unsere Abdeckleisten an Fenstern und Türen. Diese verhindern das Eindringen von Feuchtigkeit in das Innere Ihres Hauses. Eine weitere Funktion ist das Überdecken unschöner Risse zwischen Fensterrahmen und Wand (Mauerwerk). Sie bilden einen optischen Abschluss zwischen Fenster oder Türen.



- Schaumrückstände und Bewegungen werden über die drückende Abdichtung ausgeglichen und abgedichtet (Klasse A bzw. III).
- PU-Schaum muss nur bündig zum Bauteil entfernt werden.

### Produktübersicht außen und innen

#### Abdeckleiste außen

- Schutzlippe



- PE-Dichtband 10x3 mm – grüner Abdeckliner
- Modifiziertes, geschlossenzelliges Fugendichtband

#### Abdeckleiste innen



- PE-Dichtband 10x3 mm – weißer Abdeckliner

Erhältlich in verschiedenen Größen: Flachleiste 30 mm, 40 mm, 50 mm breit

