



DICHTET. RICHTIG. GUT.

SCHNEIDET. RICHTIG. GUT.

KLEBT. RICHTIG. GUT.



Schallschutzlösung / Trockenbau



Green Glue Noiseproofing Compound

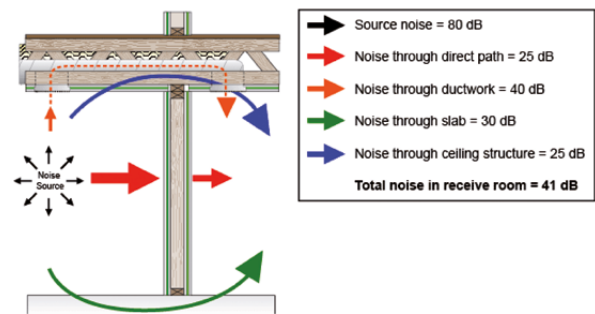
Als einer der meistverkauften Schallschutz -Lösungen in der Welt, ist das Produkt einer viskoelastischen Substanz, die schnell und leicht zwischen zwei Platten aus Gipskarton, Sperrholz oder häufig verwendete Baumaterialien in Neubau und Umbau eingesetzt wird. Wirkungsvoll werden bis zu 90 Prozent des Lärms von einem Zimmer zum anderen eliminiert.

Die Auswirkungen der Green Glue auf Körperschall

Green Glue ist ein Dämmstoff, er soll die Dämpfung von Strukturen, in denen es enthalten ist anheben. Die wörtliche Definition der Dämpfung ist die Zerstreuung der Energie im Laufe der Zeit oder der Distanz. In der unten angeführten Grafik zeigen wir den Vergleich wie Green Glue den Schall dämpft. Diese Grafiken illustrieren den Verfall der Energie im Laufe der Zeit. Hier versuchen wir zu beurteilen, wie schnell Green Glue die Energie über größere Entfernungen zerstört.

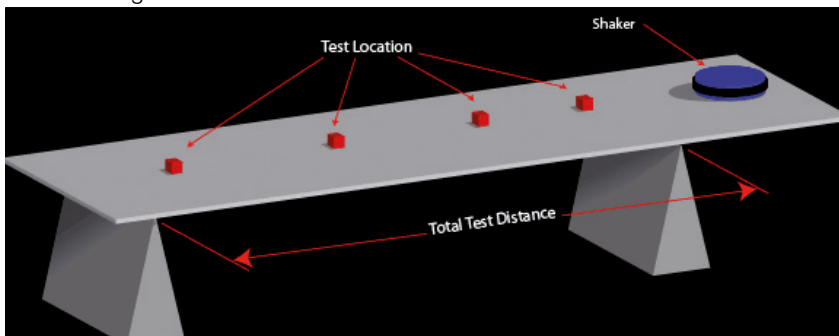
Flankierende Noise Paths

Die Übertragung des Schalls wird durch strukturelle Wege vielmehr, durch die Luft wird oft als „flankierende Lärm“ - klingen, wenn man in den nächsten Raum durch den Boden oder der Decke, den Wände den Lärm beim Treppensteigen usw. Wenn wir die Menge der Schwingungen reduzieren können, vermindern wir erheblich das Problems des Schalls.



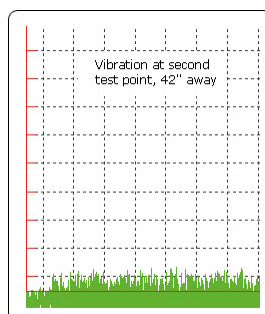
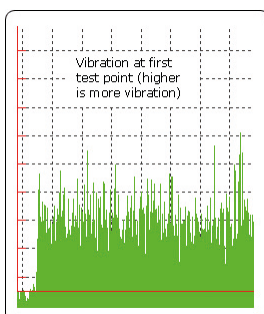
Also wie viel Verfall über Distanz kann ich außer Green Glue liefern?

Eine Prüfung des Zerfalls von Vibrationen über Distanz in einer mechanischen Struktur ist sehr herausfordernd.



Alle Teststrukturen müssen endlich und schallreflektierenden von den Enden verursacht Störungen, Modal-Aktivität, etc. und verwirrt die Lesungen ein wenig. Da Labortest Proben im Wesentlichen immer müssen kleiner sein als reale Welt Konstruktionen, führt dies zu konservativen Schätzungen des Verfalls über größere Entfernungen in den kleineren Strukturen (wie einige der Schwingung an jedem Punkt reflektiert wird) führen.

Diese Abbildung zeigt den grundlegenden Test Set-up. Dennoch diesem einfachen Test konservativ verdeutlicht die Leistungsfähigkeit der Green Glue in dieser Hinsicht.



Der Prüfung wurde 2 Lagen 8.5 „ Trockenbau mit Green Glue gedämpft. Diese Audio-Datei zeigt den dramatischen Verfall Lärm über 8 Meter in einem Green Glue gedämpft 8.5 „ Trockenbau „Systemsteuerung“. Die Mehrheit der Lärm in das zweite Segment ist einfach Hintergrundgeräusche.einem Zimmer zum anderen eliminiert.

